

Förstudie 2014

- Kartläggning av aktörer, utmaningar och utvecklingsområden
- Behov av tidiga insatser, uppsökande verksamhet
- Gemensamma metoder och utveckling av nya samarbetsformer kring målgruppen behövs för att arbeta effektivt och undvika att ungdomar slussas mellan olika aktörer.
- Förankring

Gemensam problembild

- Ungdomar som saknar behörighet till gymnasiets nationella program
- Ungdomar som saknar fullständiga gymnasiebetyg/gymnasieexamen
- Ungdomar som inte är inskrivna på Arbetsförmedlingen och registrerade som öppet arbetslösa.



Utanförskap & psykisk ohälsa

Gemensamt arbete i länet

- Alla vill vara med!

Central styrgrupp

Strategisk påverkan
Fortsatt utvecklingsarbete

Projektkoordinatörer,
ekonomer, administratörer



VÄRMLANDS » FRAMTID

Central administration
16 delprojekt med lokala styrgrupper
Förstärkta resurser & arbete med insatser för unga
– fler ungdomar i arbete och studier

VÄRMLANDS » UNGA

Central administration
8 delprojekt med lokala styrgrupper
Metodutveckling & arbete med framgångsfaktorer från Plug in
– motverka skolavhopp.

VÄRMLANDS » NYA

Central administration
9 delprojekt med lokala styrgrupper
13 kommuner i länsövergripande utvecklingsarbete
Metodutveckling & arbete med framgångsfaktorer samt strategiskt arbete
med utvecklingsområden
– fler nyanlända klarar målluppfyllelsen i skolan

Central styrgrupp gemensamt med Värmlands framtid, Värmlands unga & Värmlands nya

Monica Persson, Socialdirektör och projektägare, Arbetsmarknads- och socialförvaltningen, Karlstads kommun

May Bjerklund, Skolchef, Årjängs kommun

Anders Johannesson, Rektor, Storfors kommun

Ola Johansson, Rektor/utvecklare, Karlstad kommun

Ulf Blomqvist, Skolchef, Torsby kommun

Fredric Norlin, Förvaltningschef skolförvaltningen, Kristinehamns kommun

Felicia Weinberg, Biträdande socialchef, Torsby kommun

Sanna S Bertilsson, AME-chef, Säffle kommun

Hannes Fellman, Förvaltningschef, Arbetsmarknad och integration, Filipstads kommun

Bengt Stenström, Utvecklingsledare, Division Psykiatri, Landstinget i Värmland

Britta Zetterlund-Johansson, Kompetensförsörjningsstrateg, Region Värmland

Meta Fredriksson-Monfelt, Förbundschef, Samordningsförbundet Samspelet

Linda Biltmark, Samverkansansvarig, Försäkringskassan

Göran Persson, Arbetsförmedlingschef, Arbetsförmedlingen

Adjugerad: Rickard Eklund, Samordnare, Svenska ESF-rådet



VÄRMLANDS » FRAMTID

- 15-24 år, som varken arbetar eller studerar med prioritering på ungdomar som saknar fullständiga gymnasiebetyg.
- Ca 35 miljoner i ESF-stöd
- 900 ungdomar i 16 kommuner

VÄRMLANDS » UNGA

- 15-24 år, som är inskrivna i grund- eller gymnasieskola och som riskerar skolavhopp.
- Ca 20 miljoner i ESF-stöd
- 520 ungdomar i 8 kommuner

VÄRMLANDS >> NYA

- Nyanlända 15-24 år, som är inskrivna i grund- eller gymnasieskola.
- Ca 17 miljoner i ESF-stöd
- 600 ungdomar i 8 kommuner
- 12 kommuner i strategiskt utvecklingsarbete

Gemensamma styrgrupper, samverkan & erfarenhetsutbyte

VÄRMLANDS >> NYA

Målgrupp: Nyanlända ungdomar, i åldern 15-24 år, inom grund- och gymnasieskola.

Spår 1: Verksamhet för ca 600 nyanlända ungdomar i grundskolan (åk 9 och/eller ett 10:e år) samt IM

Deltagande kommuner: Filipstad, Karlstad, Kristinehamn, Storfors, Sunne, Säffle, Torsby och Årjäng (8)

Spår 2: Strategiskt arbete med utvecklingsområden och länsövergripande samverkan

Deltagande kommuner: Ovanstående åtta kommuner, samt Kil, Forshaga, Grums och Hammarö (12)

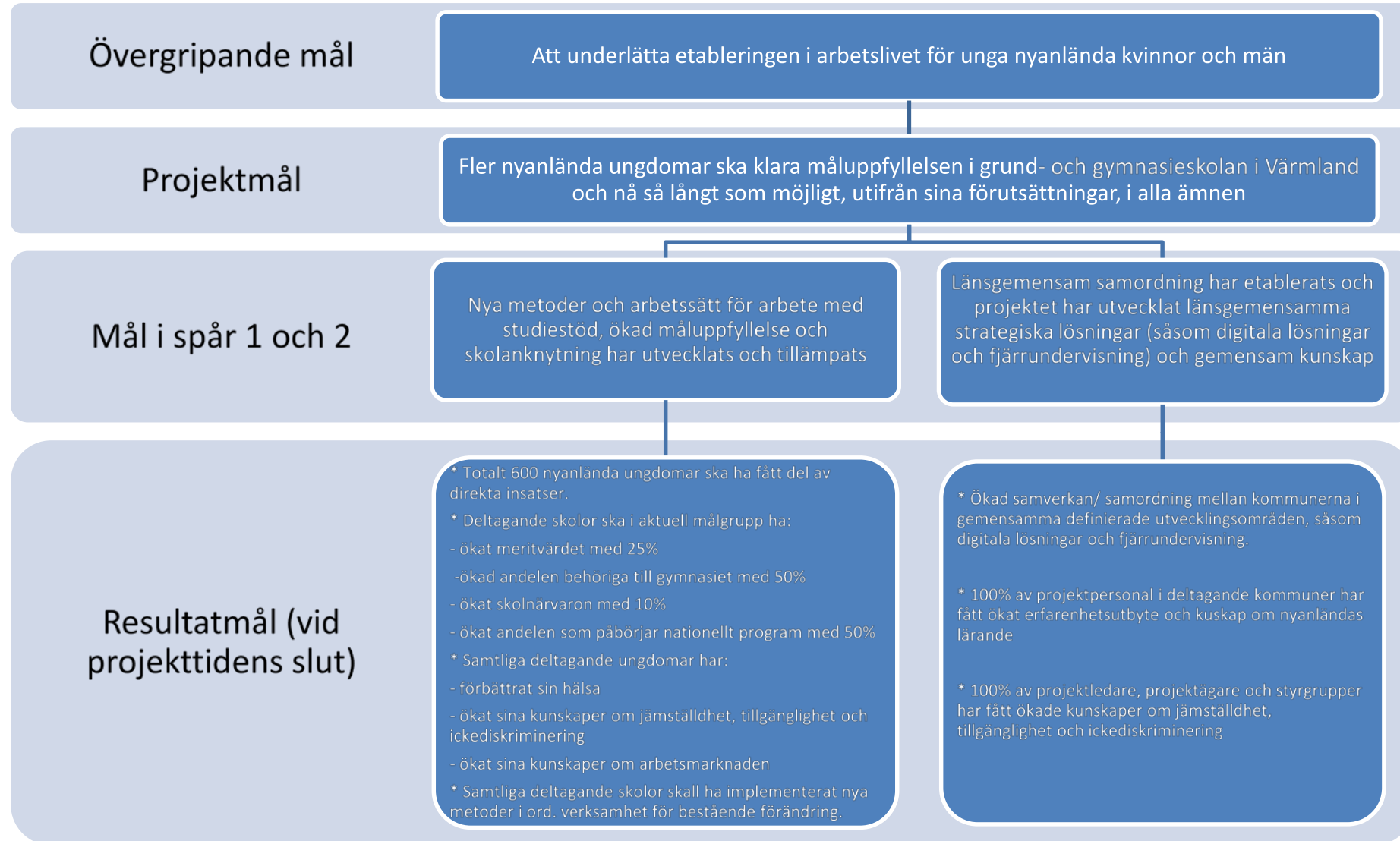


KARLSTADS KOMMUN



EUROPEISKA UNIONEN
Europeiska socialfonden

Projektlogik: Målhierarki Värmlands Nya



Mål Spår 1:

Nya metoder och arbetssätt för arbete med studiestöd, ökad måluppfyllelse och skolanknytning har utvecklats och tillämpats

Aktivitetsplan spår 1: Metodutveckling och tillämpning i direkt anknytning till målgruppen, baserat på forskning och på erfarenheter från projektet Plug In.

Utveckla ett individcentrerat arbetssätt utifrån identifierade framgångsfaktorer inom bemötande, samverkan, koll och uppföljning samt flexibilitet

Utveckla insatser för studiestöd (språkstöd, digitala hjälpmedel mm)

Utveckla och tillämpa metoder för att stärka nyanlända ungdomars skolanknytning, trygghet och motivation, liksom hälsa och social inkludering (friskvård, fritid mm)

Utveckla arbete med övergångar mellan skolformer och program.

Utveckla rutiner för uppföljning av närvaro samt metoder och insatser för att öka närvaro

Utveckla metoder och rutiner för samarbete med vårdnadshavare, gode män och HVB

Utveckla och tillämpa metoder för stärkt vägledning och arbetsmarknadskunskap, horisontella principer och arbetsmarknadens segregering



KARLSTADS KOMMUN



Mål Spår 2:

Länsgemensam samordning har etablerats och projektet har utvecklat länsgemensamma strategiska lösningar (såsom digitala processer och fjärrundervisning) och gemensam kunskap

Aktivitetsplan spår 2: Länsövergripande samordning och utveckling av strategiska områden

Insatser för personal (såsom work shops och studiebesök mm) som skapar bättre förutsättningar och ökad måluppfyllelse genom arbete med arbetsmarknadskunskap, horisontella principer, hälsa och interkultur.

Erfarenhetsutbyte, skapande av nätverk inom och mellan olika yrkeskompetenser som arbetar med nyanlända ungdomar

Gemensamt arbete kring identifierade utvecklingsområden (ex digitala lösningar, fjärrundervisning).



KARLSTADS KOMMUN

EUROPEISKA UNIONEN
Europeiska socialfonden

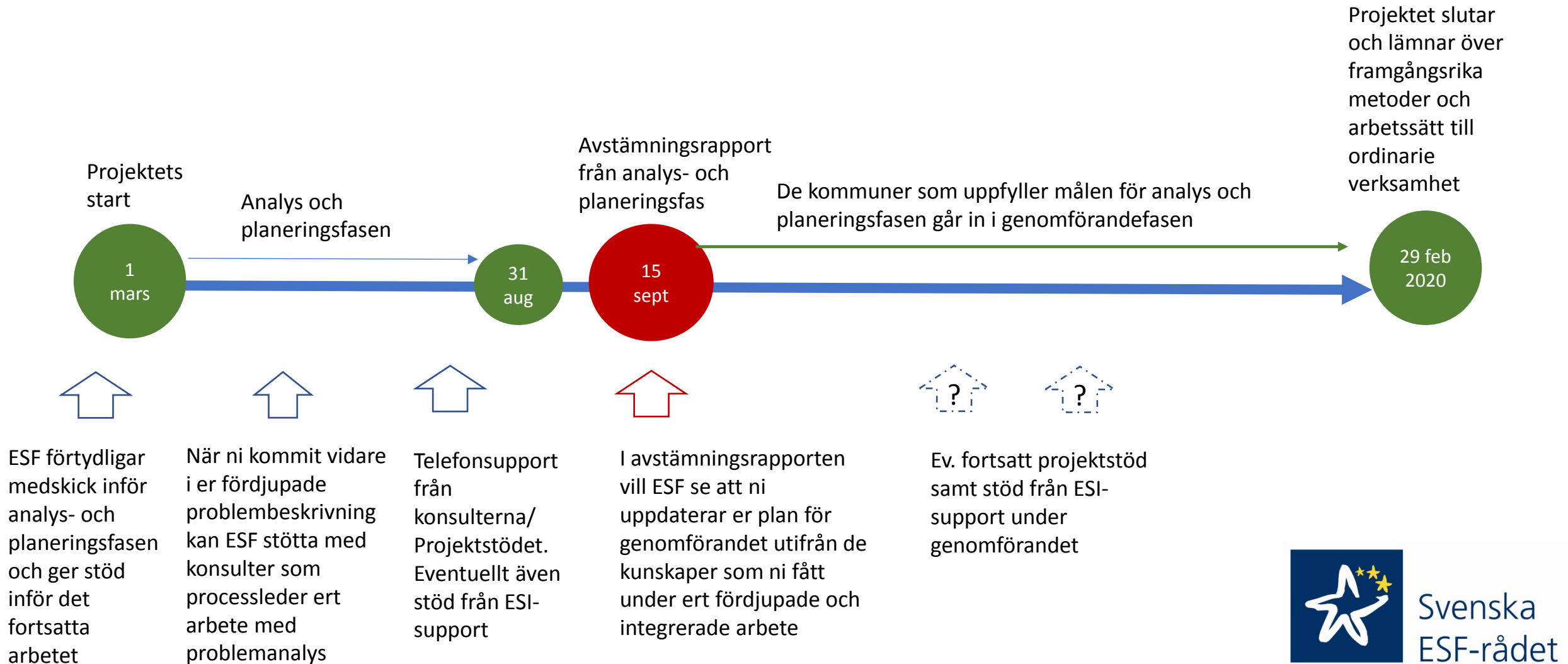
Projektledaren kan:

- stötta rektorer som pedagogisk ledare och personal i det dagliga arbetet. Ha ett övergripande uppdrag med fokus på strategiska beslut och insatser för att samverka på bästa sätt.
- initiera olika samverkansgrupper för att bygga upp en fungerande miljö för ungdomen, t ex med HVB och socialtjänst eller med SYV och skolsköterska som är direkt kopplade till IM eller annan klass.
- vara spindeln i nätet för elever som behöver extra stöd för att snabbt klara grundläggande behörighet, alternativt annan ingång till arbetsmarknaden. Stärka elevernas möjlighet till trygghet och stöd genom rutiner och strukturer med elevens mående och utveckling i fokus.
- synliggöra hur olika verksamheter kan stötta varandra och driva processen med att arbeta fram rutiner och hur dessa ska implementeras.
- ansvara för samordning avseende övergångar mellan olika skolformer och vidare mot arbetsmarknaden. utveckla arbetet med vägledning och hälsa.
- arbeta för att motverka segregering och främlingsfientlighet.
- vara den som direkt arbetar med ungdomarna med insatser.
- följa och driva arbetet i den egna kommunen avseende samordning, framtagande av rutiner och strukturer.

Utvecklingsledare kan/är:

- ansvara för respektive kommuns arbete i spår 2 kommer att ha en roll som mer fokuseras på länsövergripande samverkan.
- ansvara för lokala problemanalyser i den inledande analys och planeringsfasen.
- ansvara för att tillsammans med koordinator och övriga utvecklingsledare i projektet prioritera gemensamma utvecklingsområden och arbeta fram förslag på lösningar.
- samla ihop och kartlägga behovet i respektive kommun, men också se på goda idéer och framgångsrika arbetssätt som kan spridas till andra.
- kartlägga kompetensutvecklingsbehov och behov av områden för erfarenhetsutbyte samt upparbetande av nätverk.
- organisera aktiviteter för skolpersonal.
- är en viktig part i projektets lokala styrgrupper.
- är personal som redan idag arbetar i respektive kommun med uppdrag att utveckla verksamheten och rollen kommer således att finnas kvar även efter projekttidens slut.

ESF vill tydliggöra och stötta ert arbete under analys- och planeringsfasen



Agenda för våren

Spår 1 & 2 Gemensam workshop **8 mars** i Karlstad

Spår 1 Lokala workshops **8-11 maj** heldag med processtöd från ESF

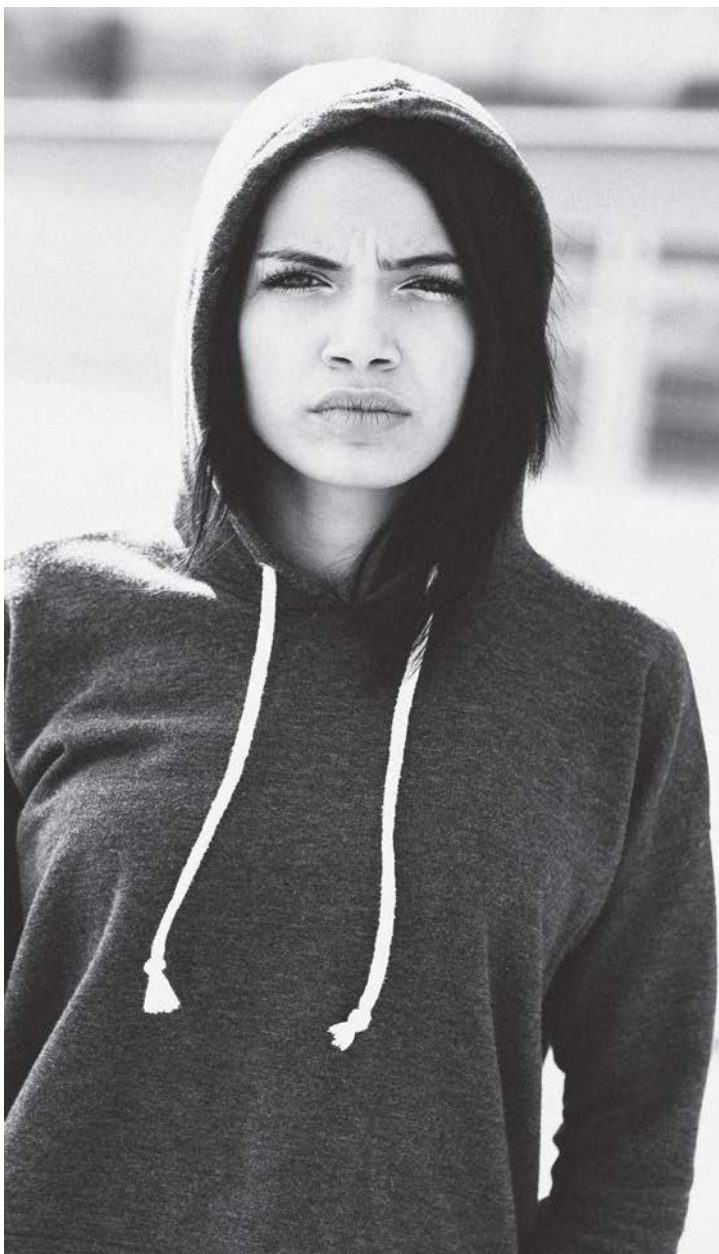
8/5 Säffle & Årjäng

9/5 Karlstad & Kristinehamn

10/5 Torsby & Sunne

11/5 Filipstad & Storfors

Spår 1 & 2 Gemensam workshop i Karlstad i slutet av maj/början av juni



Kontaktpersoner projektkontor

Pia Andersson,
Projektkoordinator
pia.andersson@karlstad.se,
054-540 50 87

Jennie Fröling,
Projektkoordinator
jennie.froling@karlstad.se,
054-540 51 47

Carola Ågren
Projektkoordinator
Carola.agren@karlstad.se
054-540 52 51

Marie Lönnorp
Projektcontroller
Marie.lonntorp@karlstad.se
054-540 53 27

Ulla-Lena Kvist
Projektadministratör
Ulla-lena.kvist@karlstad.se
054-540 50 88

Malin Andersén
Projektadministratör
Malin.andersen@karlstad.se
054-540 50 33



EUROPEISKA UNIONEN
Europeiska socialfonden